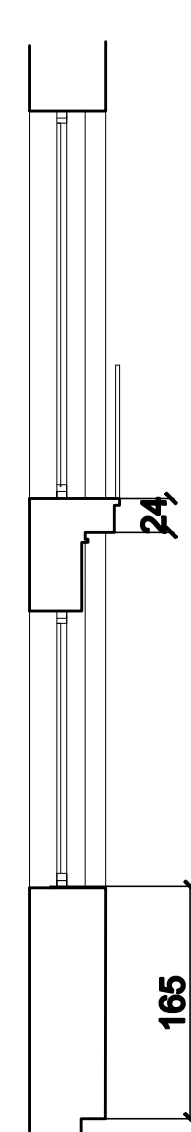
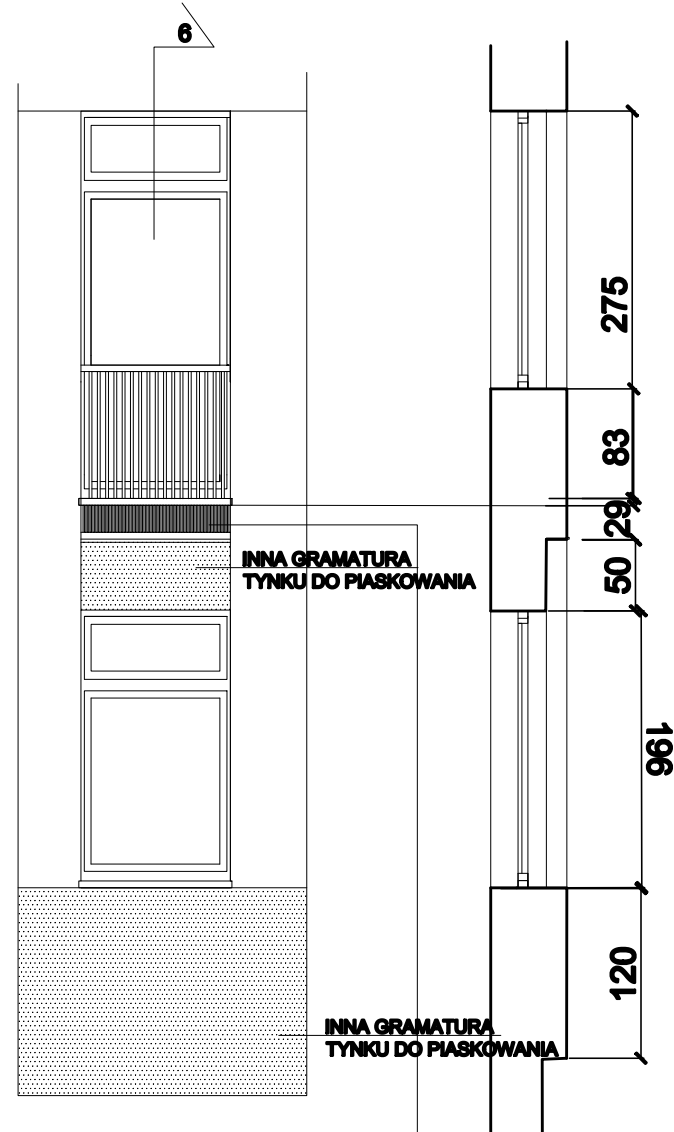


PRZEKRÓJ 6-6



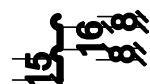
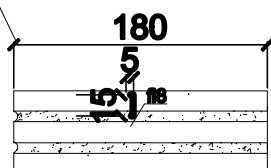
PRZEKRÓJ 5-5



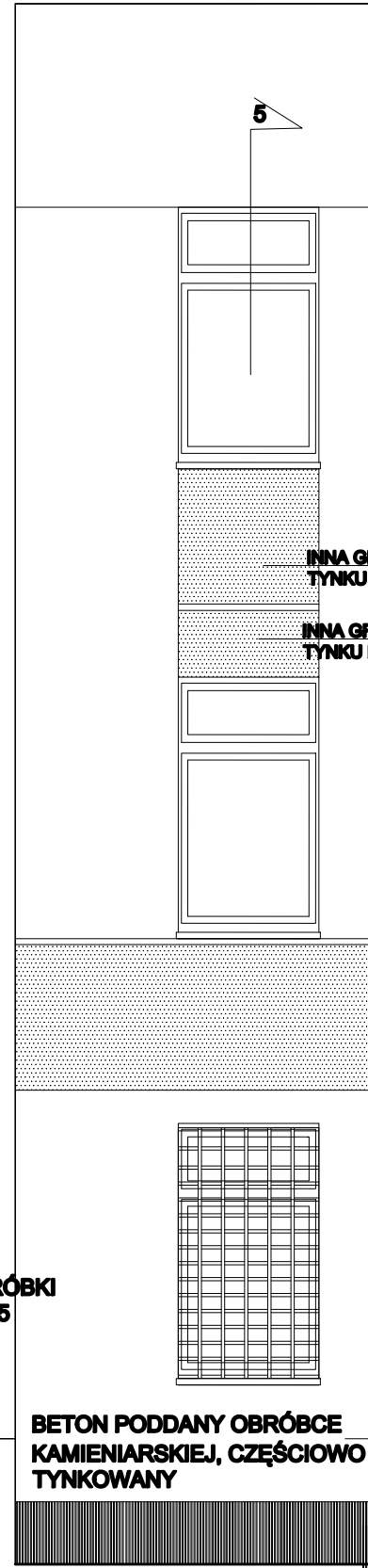
DETAL PORTALU KAMIENNEGO, OBRÓBKI OKIENNEJ ORAZ COKOŁU, SKALA 1:5

BETON PODDANY OBRÓBCE KAMIENIARSKIEJ, CZĘŚCIOWO TYNKOWANY

- części betonowe  
części kamienna



BETON PODDANY OBRÓBCE KAMIENIARSKIEJ, CZĘŚCIOWO TYNKOWANY

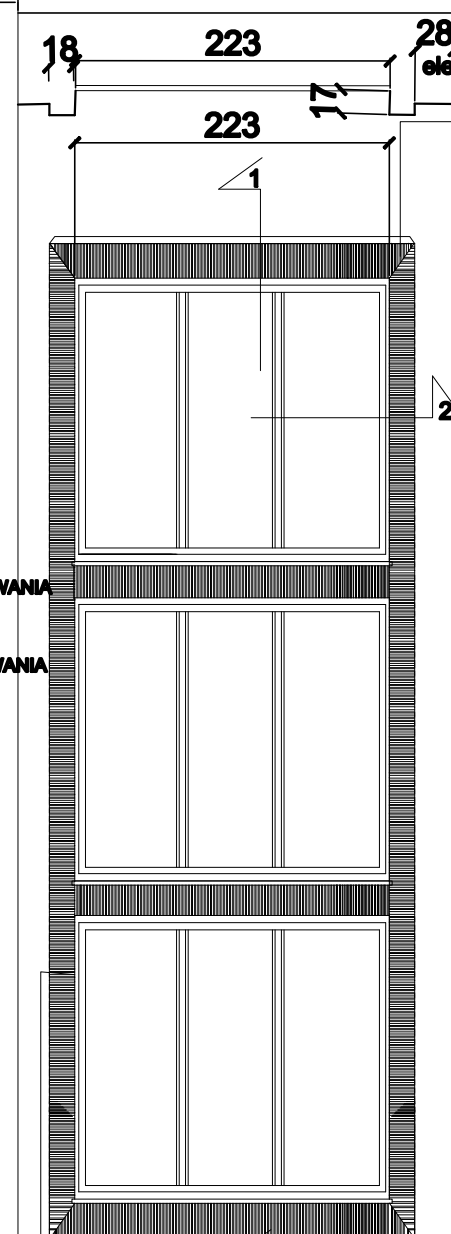
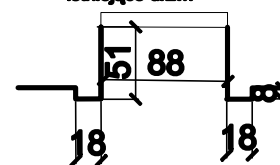


INNA GRAMATURA TYNKU DO PIASKOWANIA

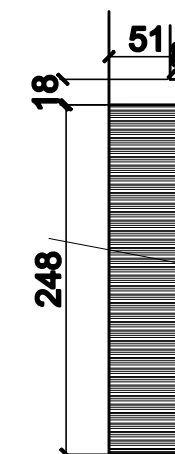
INNA GRAMATURA TYNKU DO PIASKOWANIA

1175

PRZEKRÓJ 2-2

PRZEKRÓJ 3-3  
kierujące drzwi

PRZEKRÓJ 4-4



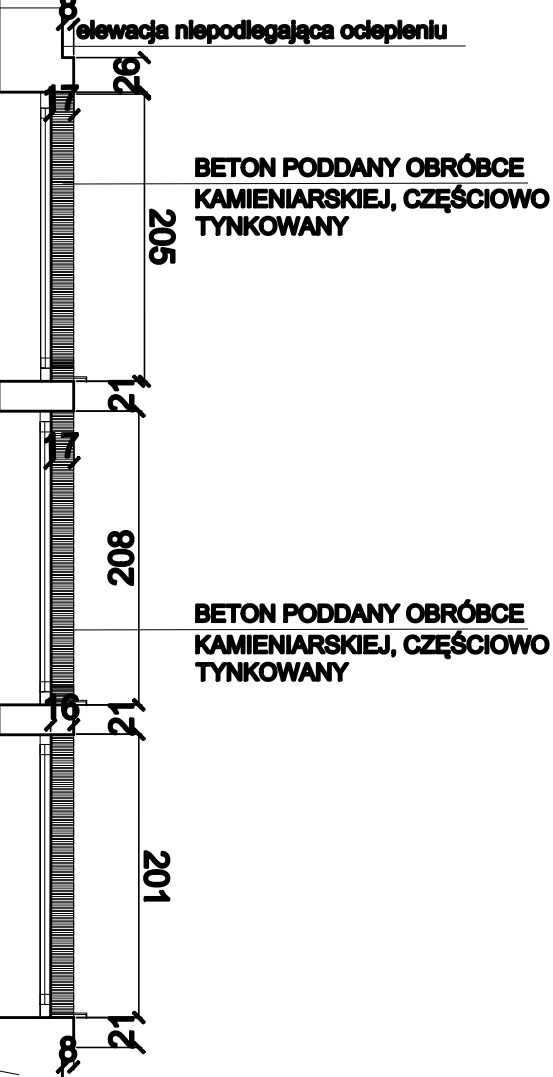
BARBARA FILIPOWSKA S.V.F.K STUDIO, UL. ROZRYWKA 20/12 31-419 KRAKÓW

Investor	Zarząd Budynków Komunalnych w Krakowie, ul. Bolesława Czerwieńskiego 16, 31-319, Kraków	B.V. F.K STUDIO			
Obiekt i adres	Przychodnia zdrowia, Os. Urocz 2 Kraków, działka nr 142, obr. ew. 88, jedn. ew. Nowa Huta	Projekt termomodernizacji budynku przychodni zdrowia przy Os. Urocz 2 obejmujący: ocieplenie elewacji, wymianę okien i drzwi zewnętrznych, instalacji oc oraz odgromowej			
Temat		Branża	ARCHITEKTURA		
Treść rysunku	KLASOWA TYLNA-DETAL	Nr uprawnień	Podpis	Data	01.2016
Autor opracowania	mgr inż. arch Barbara Filipowska	MP01A/21/2011		Skala	1:50
				Nr Rys.	06

UWAGA: WSZYSTKIE DASZKI NA ELEWACJI POSIADAJĄ LASTRYKOWE LICA

BETON PODDANY OBRÓBCE KAMIENIARSKIEJ, CZĘŚCIOWO TYNKOWANY

PRZEKRÓJ 1-1



BETON PODDANY OBRÓBCE KAMIENIARSKIEJ, CZĘŚCIOWO TYNKOWANY

BETON PODDANY OBRÓBCE KAMIENIARSKIEJ, CZĘŚCIOWO TYNKOWANY